



CAPACITACIÓN EN TUBERCULOSIS PARA FUNCIONARIOS DE APS

Este programa está orientado hacia los/as funcionarios/as de salud (Servicios de Salud, APS dependiente de los Servicios de Salud, APS de dependencia Municipal, SEREMI y funcionarios del Ministerio de Salud).

Duración: 20 horas cronológicas (equivalente a 27 horas pedagógicas)

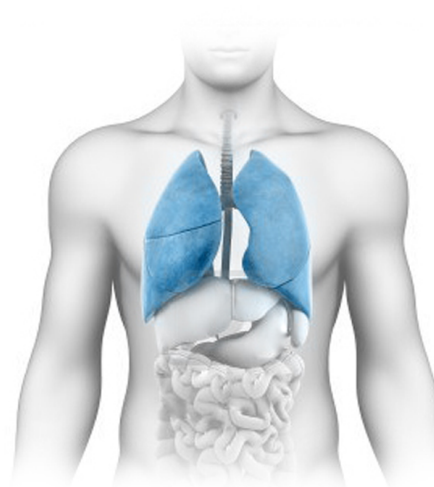
Modalidad: Aprendizaje autogestionado.

Características generales: Autoinscripción, 31 días para realizarlo con nota mínima de aprobación 5.0 y evaluación en línea (un solo intento).

Tipo de certificación: Los certificados serán otorgados a los funcionarios que hayan aprobado la evaluación del curso, obteniendo una evaluación con nota igual o sobre 5.0). Usted debe informarse sobre las políticas de reconocimiento de los certificados para la acreditación de las horas de capacitación en su respectiva Dirección o Departamento Municipal.

REQUISITOS

- 1 Pertener a un Servicio de Salud que esté inscrito en este programa.
- 2 Realizar la siguiente secuencia de actividades para obtener el certificado, en forma sucesiva e inmediata, después de terminado el curso:
 - a) Responder una encuesta de satisfacción
 - b) Realizar la evaluación del curso.
 - c) Descargar el certificado.



PÚBLICO OBJETIVO

Este programa está orientado hacia los funcionarios de los niveles locales (médico, enfermera y técnico paramédico) de los establecimientos de atención primaria y consultorio de especialidades de los Servicios de Salud de todo el país.

OBJETIVO DEL CURSO

Mejorar la pesquisa de casos de tuberculosis.

CONTENIDOS PRINCIPALES DEL CURSO:

- Módulo 1:** ¿Qué Es La Tuberculosis?.
- Módulo 2:** El Programa De Tuberculosis.
- Módulo 3:** Localización De Casos.
- Módulo 4:** Estudio De Contactos.
- Módulo 5:** Quimioprofilaxis.
- Módulo 6:** Tratamiento De La Tuberculosis.