



# ELEMENTOS BÁSICOS PARA EL LIDERAZGO DIRIGENCIAL Y GOBERNANZA, SEGUNDA PARTE

Este programa está orientado hacia los/as funcionarios/as de salud (Servicios de Salud, APS dependiente de los Servicios de Salud, APS de dependencia Municipal, SEREMI y funcionarios del Ministerio de Salud).

**Duración:** 20 horas cronológicas (equivalente a 27 horas pedagógicas).

**Modalidad:** Aprendizaje autogestionado.

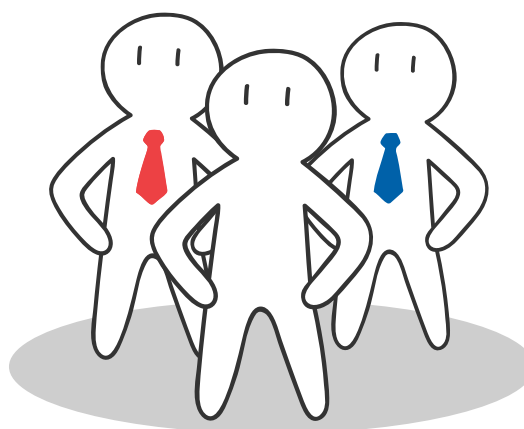
**Características generales:** Autoinscripción, 31 días para realizarlo con nota mínima de aprobación 5.0 y evaluación en línea

**Tipo de certificación:** Los certificados serán otorgados a los funcionarios que hayan aprobado la evaluación del curso, obteniendo una evaluación con nota igual o sobre 5.0).

Usted debe informarse sobre las políticas de reconocimiento de los certificados para la acreditación de las horas de capacitación en su respectiva Dirección o Departamento Municipal.

## REQUISITOS

- 1 Pertener a un Servicio de Salud que esté inscrito en este programa.
- 2 Realizar la siguiente secuencia de actividades para obtener el certificado, en forma sucesiva e inmediata, después de terminado el curso:
  - a) Responder una encuesta de satisfacción
  - b) Realizar la evaluación del curso.
  - c) Descargar el certificado.



## PÚBLICO OBJETIVO

Todos los funcionarios y funcionarias de los establecimientos de la red asistencial de salud.

## OBJETIVO DEL CURSO

Los estudiantes deben distinguir los aportes de la comunicación y el diálogo social como fuentes de interacción presentes en la sociedad y en el mundo laboral, aplicando la normativa presente en la Constitución Política de la República que permita integrar la participación democrática como una forma de resolver problemáticas y establecer acuerdos.

## CONTENIDOS PRINCIPALES DEL CURSO:

- Módulo 1:** Democracia y Diálogo Social.  
**Módulo 2:** Historia, Rol y Conceptos de Negociación.  
**Módulo 3:** Medios de difusión y Redes Sociales.